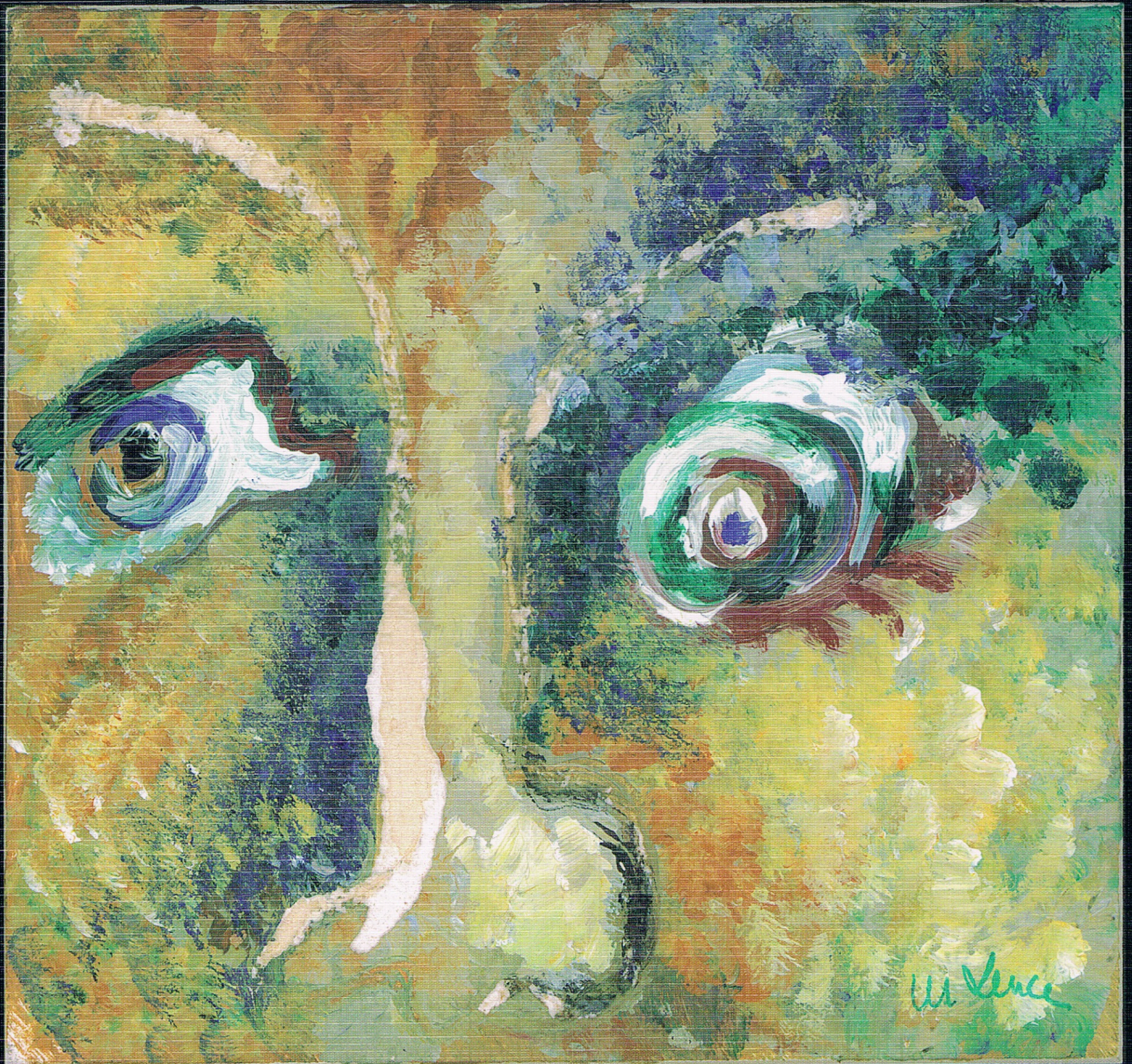


# Patología orbitaria

Tomo 2



J. D. Pérez Moreiras • M. C. Prada Sánchez

EDIKA/MED

Autora de la pintura de la cubierta:  
Mercedes Lence

© 2002 Novartis Ophthalmics  
© 2002 José V. Pérez Moreiras  
e-mail: [orbita@clinicamoreiras.com](mailto:orbita@clinicamoreiras.com)

Edita: EDIKA MED, S.L.  
Josep Tarradellas, 52  
08029 Barcelona  
e-mail: [info@edikamed.com](mailto:info@edikamed.com)  
<http://www.edikamed.com>

Maquetación y fotolitos: Víctor Igual, S.L.  
Còrsega, 237, baixos - 08036 Barcelona

ISBN: 84-7877-277-4 (primer volumen)  
ISBN: 84-7877-313-4 (segundo volumen)  
ISBN: 84-7877-314-2 (obra completa)

Impreso por: Ferré Olsina, S.A.  
Viladomat, 158-160 - 08015 Barcelona

Depósito legal: B. 35.334 - 2002

Quedan rigurosamente prohibidas, sin la autorización escrita de los titulares del Copyright, bajo las sanciones establecidas en la leyes, la reproducción parcial o total de esta obra por cualquier medio o procedimiento, comprendidos la reprografía y el tratamiento informático y la distribución de ejemplares de ella mediante alquiler o préstamo públicos.

*Maria do Carme Kruckenberg*

# LEMBRANZAS DA BELEZA TRISTE



ESPIRAL MAIOR  
POESIA

# ESPIRAL MAIOR POESIA

Dirección literaria MIGUEL ANXO FERNÁN-VELLO

Ilustración da cuberta: Mercedes Lence

Deseño gráfico: P. A. Estévez  
Maquetación: Amparo Manteiga

Reservados todos os dereitos de reprodución:  
nin a totalidade nin parte deste libro  
poden reproducirse ou transmitirse por ningún  
procedemento electrónico, mecánico ou fotográfico  
sen permiso escrito da editorial.

© M<sup>a</sup> do Carme Kruckenberg  
© Edicións Espiral Maior, S. L.

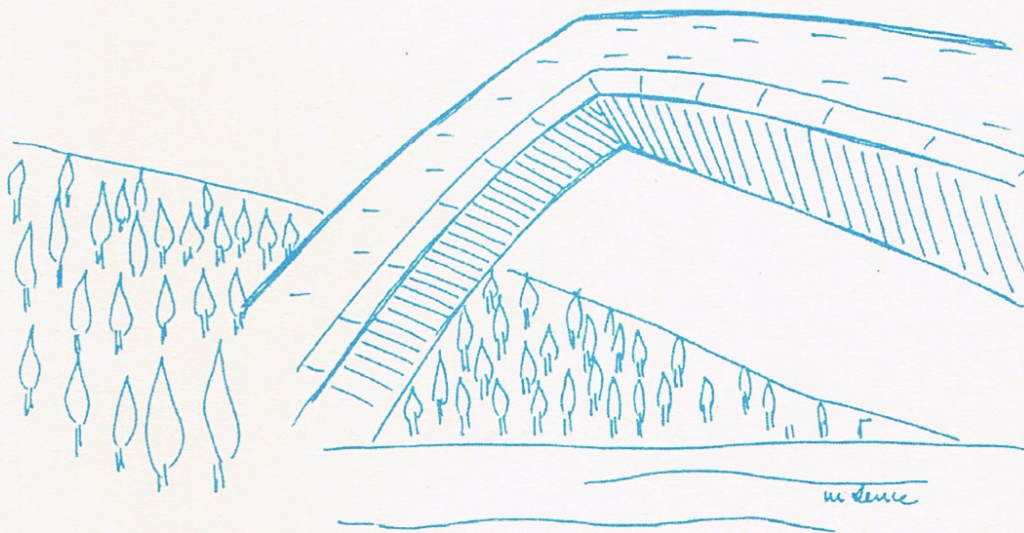
EDICIÓNS ESPIRAL MAIOR, S. L.  
Avda. General Sanjurjo, 179 – 15006 A Coruña  
Apartado de Correos 192 – 15080 A Coruña  
Teléfono: (981) 17 10 78 / Fax: 881 91 68 62  
Correo electrónico: edicions@espiralmaior.com

I. S. B. N.: 84-95625-69-5  
Depósito Legal: C-1084-03

A CORUÑA – GALIZA – 2003

M.<sup>a</sup> do Carme Kruckenberg

# *A moenda do vento*



Debuxos de  
Mercedes Lence

2003



correr por ver si podo coller unha boa colleita e dar de cear a noite. A oscuridade ven famenta, e co que teño na casa, nunca o quere, ou non lle gusta ren.

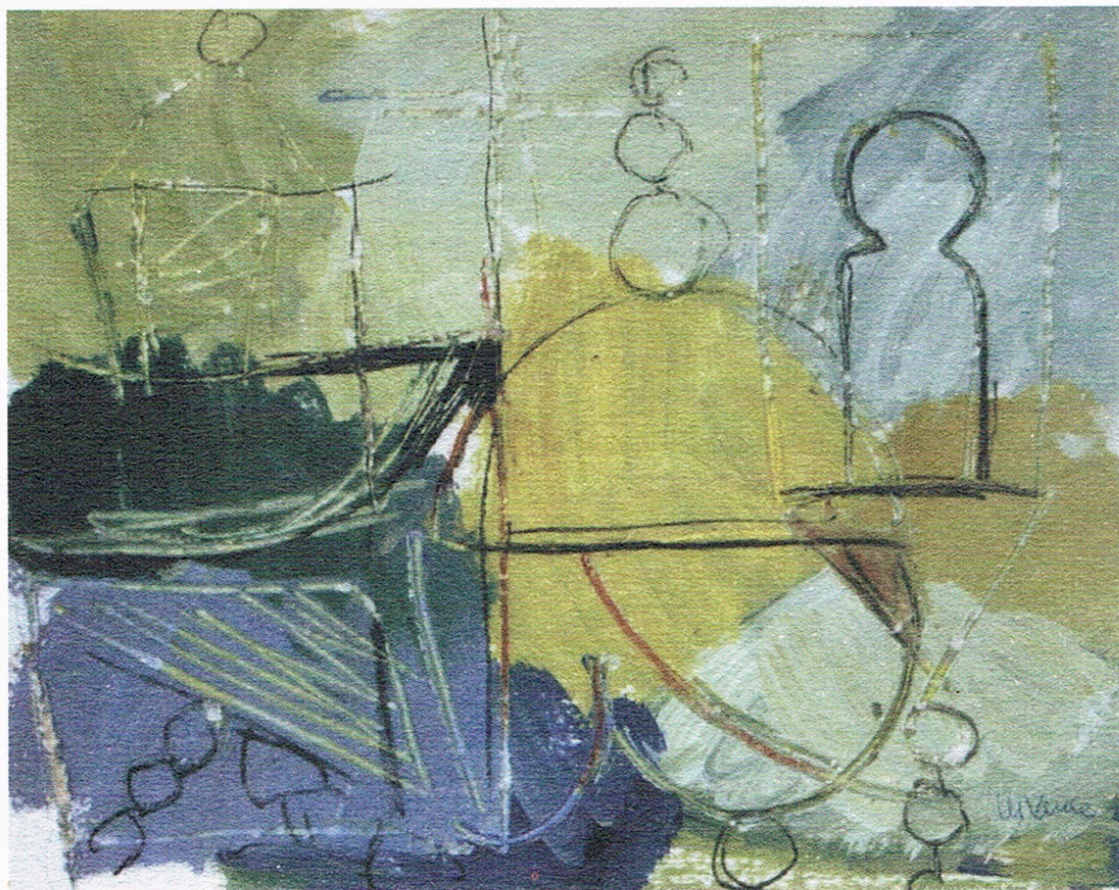
O vento si logo non o peneiras ben, queda fuxidío, escorrega polas mans e non podes facer nada.



M<sup>a</sup> do Carme Kruckenberg

# LUZ PARA UN NOVO AMENCER

Pinturas de Mercedes Lence



EDICIÓN DO CASTRO poesía



**EDICIÓS DO CASTRO**

Sada - A Coruña

© Edicións do Castro

© María do Carme Kruckenberg

Cuberta: X. Asensi (ilustración cuberta de Mercedes Lence)

ISBN: 84-8485-152-4

Depósito Legal: C - 1.878 - 2004

Gráficas do Castro/Moret, S. L.

O Castro. Sada. A Coruña. 2004





# elas

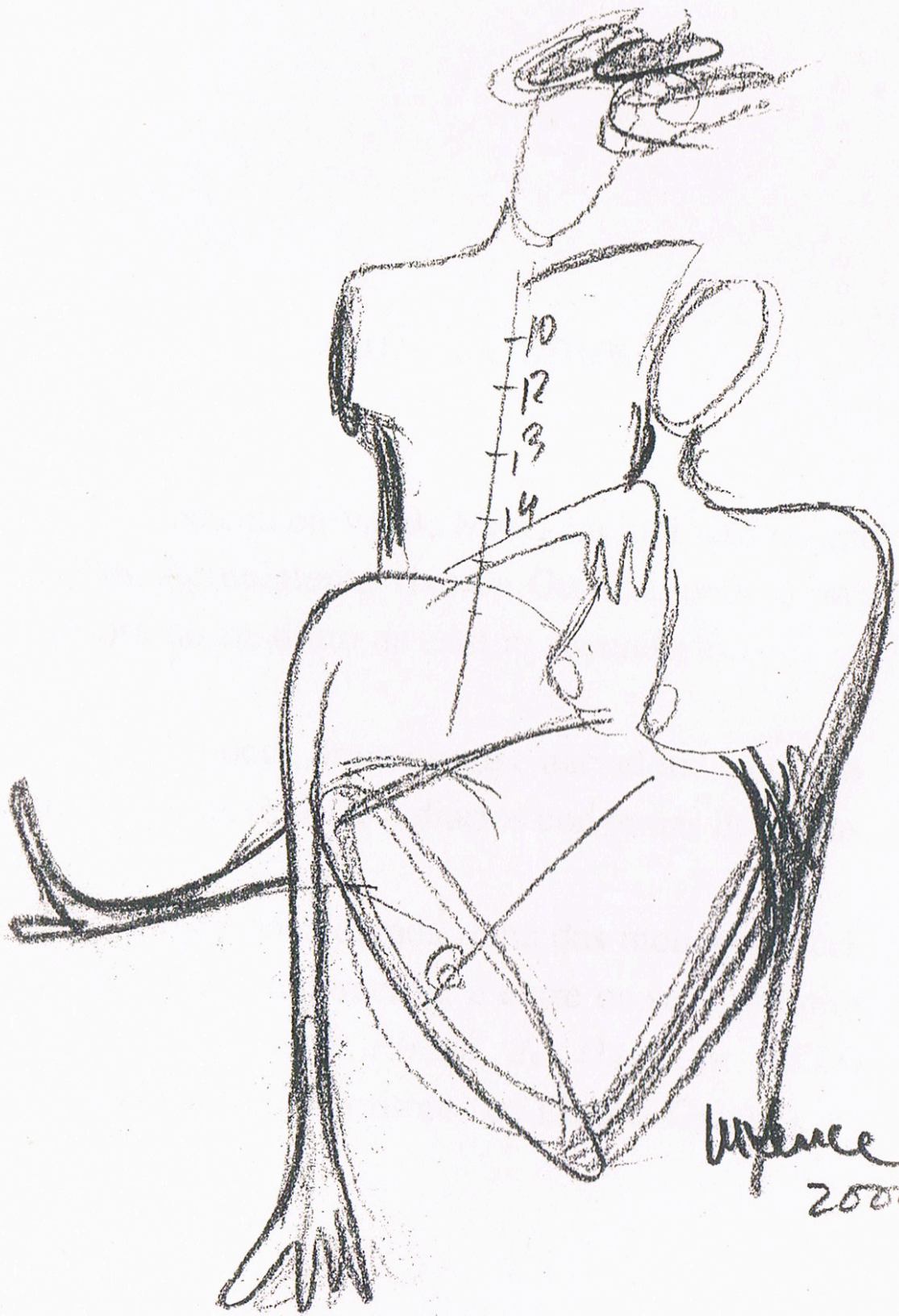
## 3

antoloxía poética

marzo 2004

Edita: Unión Comarcal de CC. OO. de Vigo  
Secretaría da Muller  
Coordinadora: M.<sup>a</sup> do Carme Kruckenberg  
Imprime: Gráficas Numen - Vigo  
Depósito Legal: VG: 140 - 2004

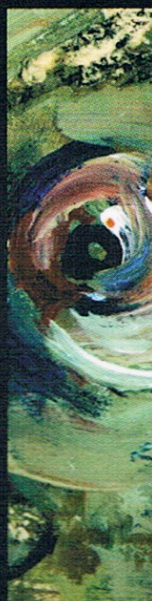
Todos os dereitos reservados. Non se permite a reprodución total ou parcial deste libro, incorporación a un sistema informático, nin a súa transmisión en calquera forma ou por calquera medio, sexa este electrónico, mecánico, por fotocopia, por gravación ou outros métodos, sen o permiso previo por escrito da Unión Comarcal de Comisións Obreiras de Vigo.



Wence  
2004

CONVERSACIONES SISO I

# La curación de la psicosis



Mercedes Lence



Conversaciones Siso I. «La curación de la psicosis»  
Asociación Galega de Saúde Mental (AGSM), 2004

Congrega, S.L.  
C/ Rosalía de Castro, 13. 1º izda.  
15004 A Coruña  
congrega@congrega. es  
[http:// www.agsm.es](http://www.agsm.es)

Coordinadores de la «Colección Psiquiatría y Psicoanálisis»  
José R. Eiras  
Chús Gómez

Imagen de portada  
Mercedes Lence

Diseño y maquetación  
MyM

Imprime  
Feito, S.L.  
Severino Cobas, 67. 36214 Vigo  
986 274 594 / 5  
[feito@feitonet.com](mailto:feito@feitonet.com)

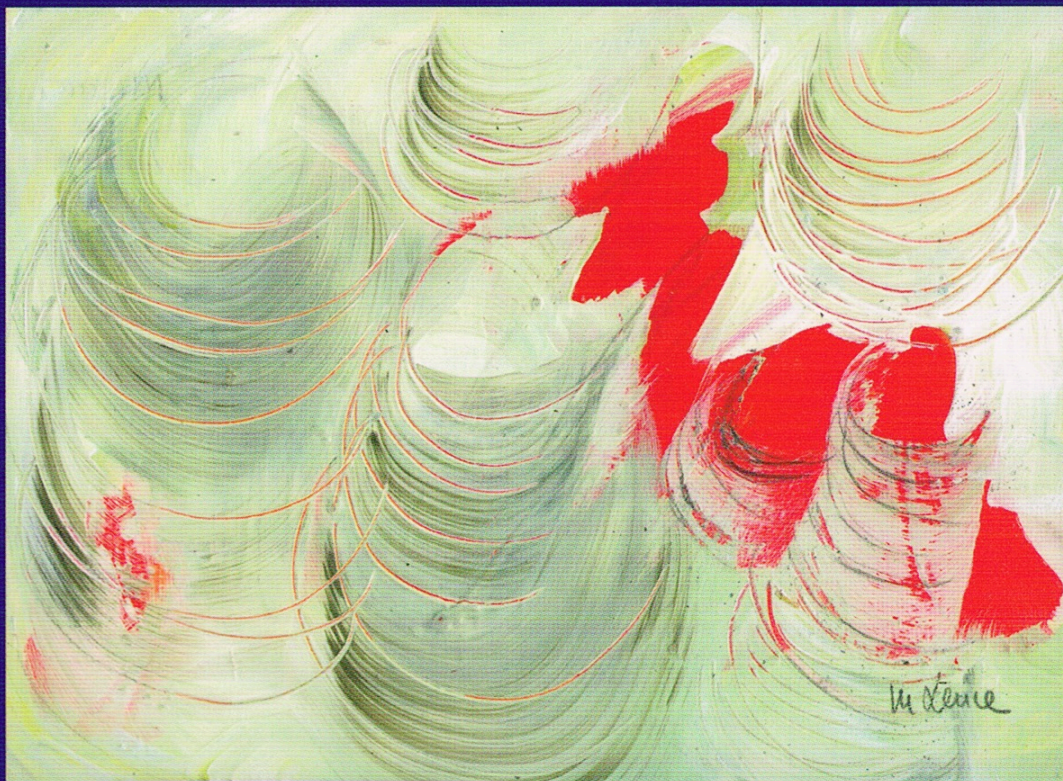
ISBN  
84-931678-9-4

Depósito legal: Vg. 593-2005



*M<sup>a</sup> do Carme Kruckenberg*

# AS COMPLEXAS MAREAS DA NOITE



ESPIRAL MAIOR  
POESÍA

# ESPIRAL MAIOR POESÍA

Dirección literaria MIGUEL ANXO FERNÁN-VELLO

Ilustración da cuberta: Mercedes Lence

Deseño gráfico: MAM Deseño  
Maquetación: Amparo Manteiga

Reservados todos os dereitos de reprodución:  
nin a totalidade nin parte deste libro  
poden reproducirse ou transmitirse por ningún  
procedemento electrónico, mecánico ou fotográfico  
sen permiso escrito da editorial.

© M<sup>a</sup> do Carme Kruckenberg  
© Edicións Espiral Maior, S. L.

EDICIÓNES ESPIRAL MAIOR, S. L.  
R/ Xoán Carlos I, 22, 1º B  
15670 – O BURGO – CULLEREDO (A Coruña)  
Apartado de Correos 192 – 15080 A Coruña  
Teléfono: 881 96 25 27 / Fax: 881 96 25 24  
edicions@espiralmaior.com

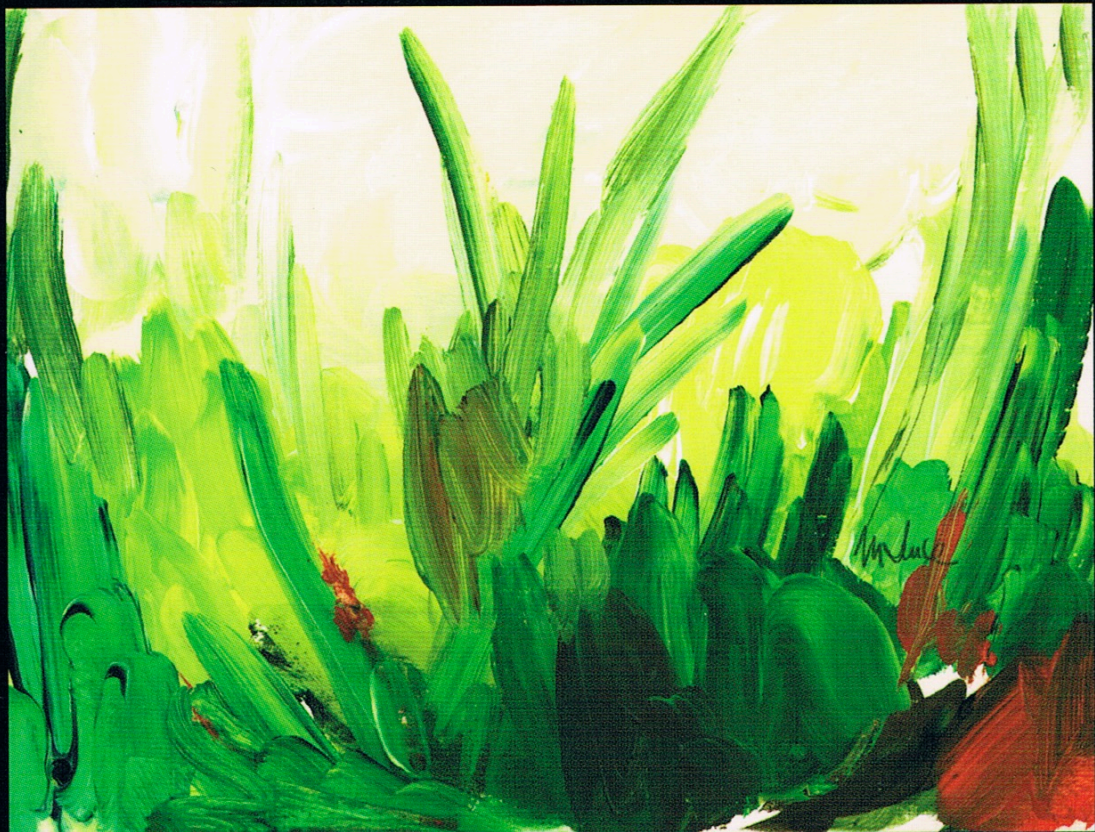
I. S. B. N.: 84-96475-27-1  
Depósito Legal: C-926-06

A CORUÑA – GALIZA – 2006



*M<sup>a</sup> do Carme Kruckenberg*

# OS LÍMITES DO ARREGUIZO



ESPIRAL MAIOR  
POESÍA

# ESPIRAL MAIOR POESÍA

Dirección literaria MIGUEL ANXO FERNÁN VELLO

Ilustración da cuberta: Mercedes Lence  
Ilustración do interior: Gonzalo Suárez  
Deseño gráfico: MAM Deseño  
Maquetación: Amparo Manteiga

Reservados todos os dereitos de reprodución:  
nin a totalidade nin parte deste libro  
poden reproducirse ou transmitirse por ningún  
procedemento electrónico, mecánico ou fotográfico  
sen permiso escrito da editorial.

© M<sup>a</sup> do Carme Kruckenberg  
© Edicións Espiral Maior, S. L.

EDICIÓNS ESPIRAL MAIOR, S. L.  
R/ Xoán Carlos I, 22, 1º B  
15670 – O BURGO – CULLEREDO (A Coruña)  
Apartado de Correos 192 – 15080 A Coruña  
Teléfono: 881 96 25 27 / Fax: 881 96 25 24  
edicions@espiralmaior.com

I. S. B. N.: 978-84-96475-90-8  
Depósito Legal: C 4059-2008

CULLEREDO – A CORUÑA – GALICIA – 2008

M.<sup>a</sup> do Carme Kruckenberg

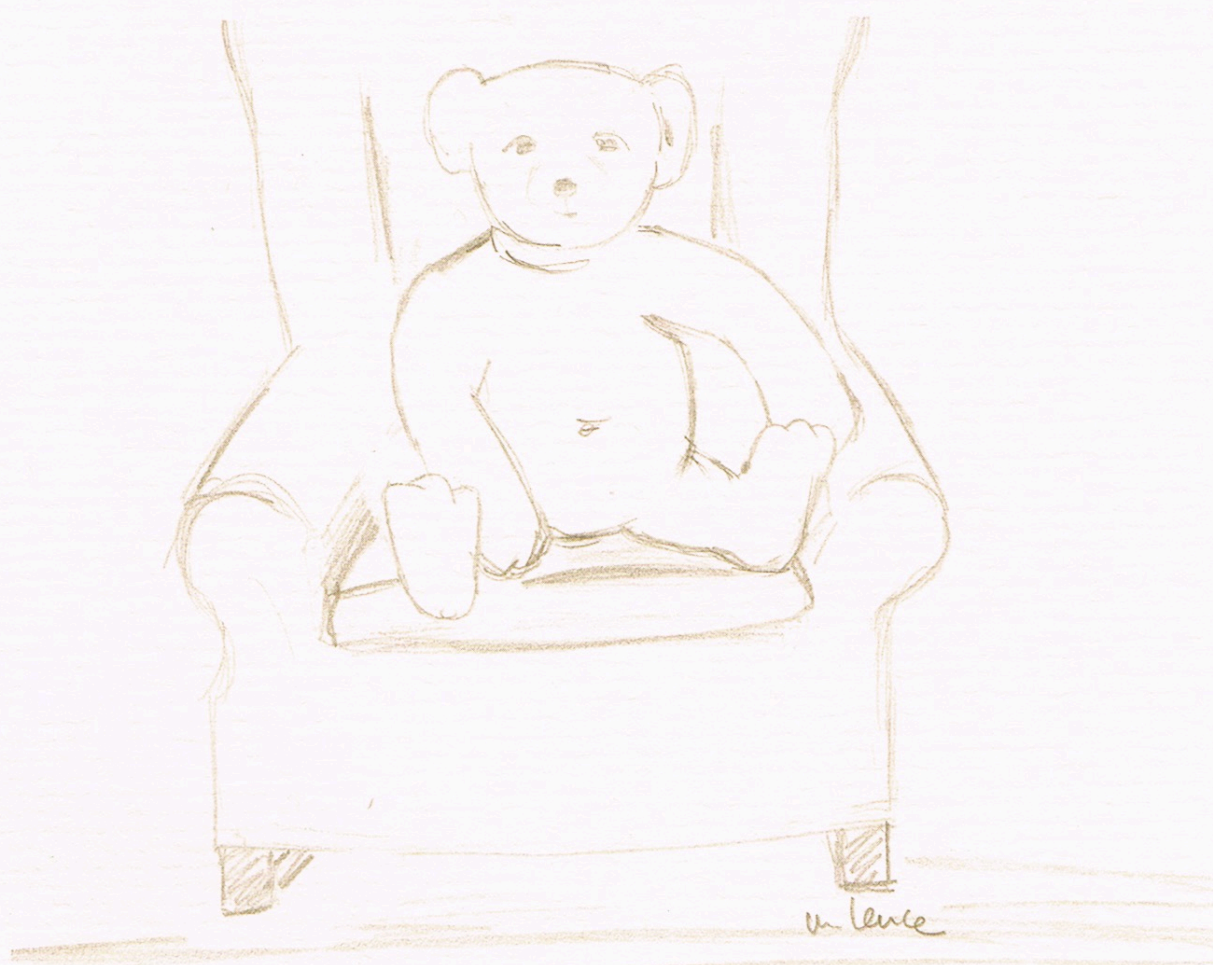
**“O PEIXE VOADOR”**



Debuxos de  
**Mercedes Lence**  
2008

M.<sup>a</sup> do Carme Kruckenberg

*Meu osiño de  
peluxe*



Debuxos de  
**Mercedes Lence**

2009

